

FICHA EQUIPO GASTRONÓMICO



*Imagen Referencial

CAFETERA ELECTRÓNICA 2 GRUPOS 8 LTS NEGRA

SKU : CE080BE2

Combina la comodidad de una máquina compacta con la capacidad de producción de una máquina tradicional de dos grupos, equipada con dos grifos de vapor. La termoestabilidad y la productividad están garantizadas por un sistema de calentamiento que mantiene la temperatura del café constante incluso con el uso máximo.

Las rejillas especiales bajo los grupos de preparación permiten usar fácilmente tazas de hasta 13 cm de altura, así como las tazas de espresso tradicionales.

Funciona con una motobomba y grupos de dosificación con electroválvulas. El grupo se controla mediante un botón. Al pulsarlo, el grupo dispensa café; una vez alcanzada la cantidad deseada, al pulsarlo de nuevo, se detiene la dispensación.

Versión DE con tubo de vapor automáticoEl práctico sistema de tubo de vapor automático AUTO-FOAMER permite regular el volumen de aire y configurar la temperatura de la leche, para obtener siempre una espuma constante con solo pulsar un botón.

Especificaciones

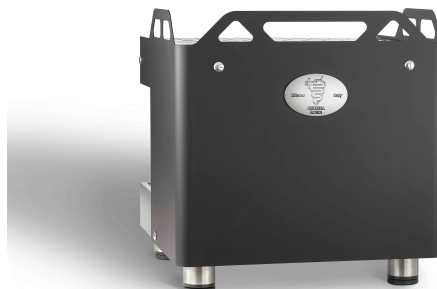
FUENTE DE ALIMENTACIÓN : 220V / 50Hz
POTENCIA : 3.2kW - CORRIENTE NOMINAL : 14.5A
CALDERA : 8 LITROS
DIMENSIONES : 500 x 495 x 535mm
PESO NETO: 57 Kg

CONEXIÓN DE CARGA : 3/8"
CONEXIÓN DE DRENAJE : 3/4"

- GRUPO CONTROLADO TERMOSTÁTICAMENTE: Equipado con resistencia de 100W para mantener una temperatura constante incluso en condiciones de máximo uso.
- Caldera de cobre de 8 litros : Garantiza una productividad óptima de vapor y agua caliente mediante una resistencia de 2800W.
- PARADA AUTOMÁTICA DEL ELEMENTO CALEFACTOR: En caso de falta de agua en la caldera.
- CUERPO EN ACERO INOXIDABLE AISI 304 (14301): Disponible en acero inoxidable, negro mate.
- CALEFACCIÓN ELÉCTRICA : Suministro automático de agua hacia la caldera interna de la cafetera.
- BOMBA INCORPORADA
- MANÓMETRO ANÁLOGO INCORPORADO : PRESIÓN DE CALDERA Y SUMINISTRO DE AGUA.

Requerimientos :

- Enchufe hembra monofásico industrial de 16A (IFNT).
- Conexión de agua potable.
- Desagüe.



*Color negro



Calidad Inoxidable

